

Helenaveen

van Boven tot Koningslaan

1852 - 1900

Geschiedenisfeiten
1852 - 1900

Kanalen en wieden,
bruggen en schepen



In dit boek wordt de geschiedenis van de voormalige Brabantse veenkolonie 'Het Helena-Veen' beschreven, in de tijd van 1852 tot 1900. Het dorp ontstaat in 1853 als een lint langs de dan pas gegraven Helena-vaart en wordt in 1857 genoemd naar Helena Panis, de echtgenote van stichter en directeur Jan van de Griendt uit 's-Hertogenbosch.

'Boven' is de vroegere benaming van het noordelijke deel van de Soemeersingel tot nabij de bajonetbochten in de Helenavaart richting Griendtsveen. De huidige Grashoekseweg, gelegen tegen de Limburgse grens in het meest zuidelijke deel van Helenaveen, heet rond 1900 'Koningslaan'.

Naast gebeurtenissen in chronologische volgorde worden de reisjes van twee belangrijke personen beschreven: Gerrit Bosch, de latere directeur van Maatschappij Helenaveen, bezoekt Helenaveen in 1875. Landbouwkundige professor dr. Otto Pitsch noteert in 1885 eveneens een beeldend verhaal over zijn bezoek aan de turfgraverij en de kolonie. In aparte hoofdstukken wordt uitleg gegeven over de turfkanalen, bruggen en schepen. Als handig sluitstuk is een uitgebreide index opgenomen.

Voor de eerste decennia zijn heel bepalend geweest voor de ontwikkeling van de veenkolonie 'Het Helena-Veen' en het lief en leed van haar destijds onderdanige ingezetenen en de 'meerderen'. De pioniers van de veenkolonie – misschien ook in jouw geval je voorouders – hebben voor een unieke leefomgeving gezorgd. Het leefbaar houden van het beschermd dorpsgezicht en het respectvol behandelen van de plaatselijke natuur is en blijft daarom een uitdaging.

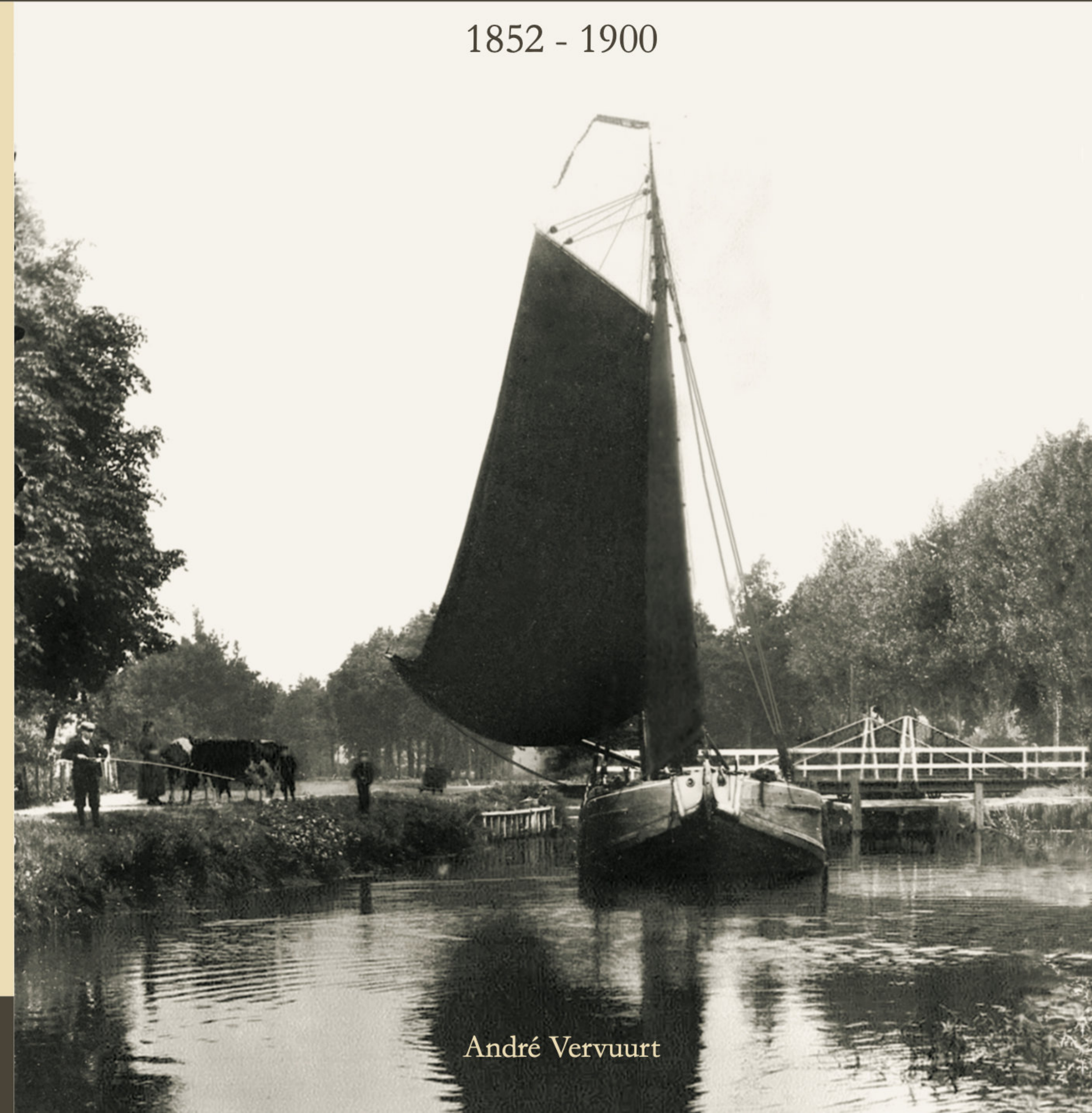
Grafisch vormgever André Vervuurt, geboren in het kostershuis – de oude noodpastorie aan de Helenastraat – heeft sinds de jaren '60 van de vorige eeuw vele geschiedkundige gegevens, foto's en illustratiemateriaal van zijn geboortedorp verzameld.

Na 'In... en uit de turf getrokken' in 2001 en onder andere 'Helenaveen in oude foto's en ansichten' in 2007 was er nog veel informatiemateriaal voorhanden. Dat is verwerkt in dit naslagwerk.



Helenaveen van Boven tot Koningslaan

1852 - 1900



André Vervuurt